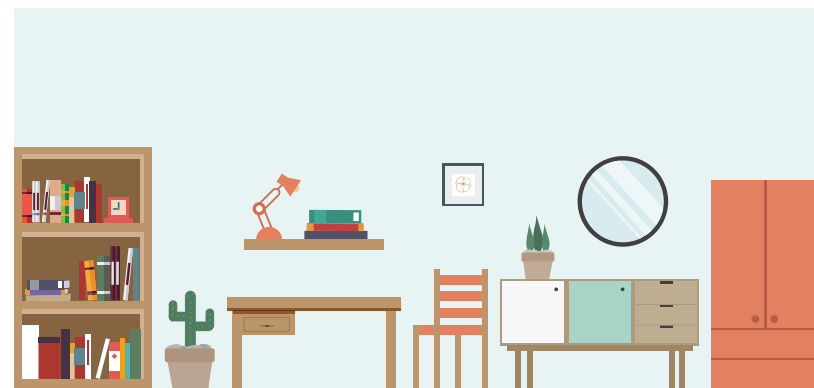


初めてのひとり暮らしのお手伝い

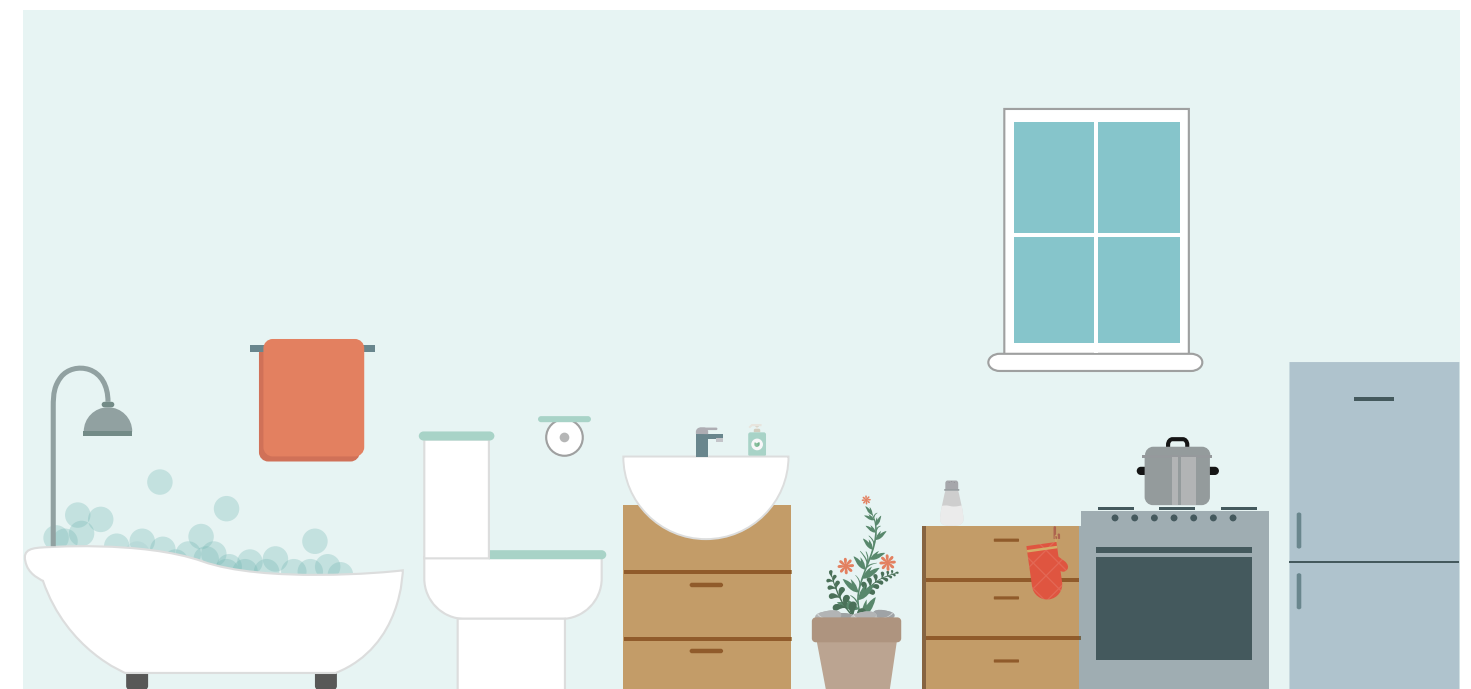
2017

## 住まいのガイドブック 2017 越谷キャンパスエリア



## 住まいのガイドブック

越谷キャンパスエリア



株式会社 文教サービス  
<http://bunkyo-service.jp/>

見学会も実施中！お部屋探しはおまかせください

株式会社 文教サービス

初めての一人暮らしのお手伝い

# お部屋探しは文教サービスにおまかせください!

株式会社文教サービスは、  
学校法人文教大学学園の100%出資で  
設立した会社です。



家賃の支払いは**4月分**からでOK!  
見学会には毎年**250組以上**のお客様がご来場!

※3月入居の場合、家賃は日割となります。物件によっては3月日割り分をサービスするお部屋もございます。詳しくは不動産担当までお問い合わせください。

遠方より文教大学にご入学される学生並びにご家族の方にはお部屋探しは大変ご苦労かと存じます。株式会社文教サービス(文サビ)では、12月から3月までの期間、文教大学越谷キャンパスにて「住まいの見学会」を開催しております。

**初めての一人暮らしでも安心してお住まいいただける学生マンションや学生アパートをはじめ、大学にも通いやすい選りすぐりの物件を幅広くご紹介しております。**

ご希望の条件をご相談いただき、納得のいくお住まいを見つけてください。

## お部屋探しの手順

### STEP.1 文サビに 連絡

まずは文サビまで資料をご請求ください。どんな物件があるのかご自宅でご検討いただけます。P.18の申込用紙にて資料請求してください。

### STEP.2 見学会へ

日程がお決まりになりましたら、さあ見学会へ。資料だけでは何も決まりません。物件を実際に見てチェックしましょう。

### STEP.3 気に入ったら 申込み・契約

当日はお申込みだけで大丈夫。遠方の方は郵送契約も可能ですので見学時に契約金を用意する必要はございません。お部屋についてわからないこと、不安なこと、条件などはきちんと確認しましょう。

### STEP.4 引越し・入居

入居前の各種手続き、生活用品の準備、引越しの手配等いろいろありますが、分からなかったら文サビまで。手続きの要点や引越し屋さんの紹介などアドバイス致します。

さあ、新生活のスタートです!



効率よくお部屋探し



# 「住まいの見学会」

文教サービスが開催する合同不動産説明会です。

Point  
①

## 取り付け役・調整役の文サビ

文教サービスは何年にもわたり文教生にアパートを紹介しています。不動産会社に直接言いにくい事や、どうしていいかわからない事がありましたら、**授業の間の休み時間にでもお立ち寄りください**。校内にも事務所がありますので、取り付け役・調整役として何でもご相談ください。

Point  
②

## 12~3月の土・日に開催しています

日程、場所、時間については次ページをご覧ください。ご家族皆様でのご来場をお待ちしております。**昨年度も250組以上のお客様ににご来場いただきました**。見学会にご参加できない方は開催日ではない土・日や平日でもご来場いただけるよう、個別に対応させていただきます。お気軽にお電話ください。

Point  
③

## 学生寮・学生マンション・学生アパートなど 幅広いご紹介物件

文教サービスには専任の担当が従事しています。**お客様からヒアリングし**数社ある提携業者のアパートから学生寮まで**約60物件、400室以上の中から紹介**致します。お忙しい中、何日も時間を使ってあちこちの不動産会社を回らなくても住まいの見学会に来ていただければ**その日のうちにお部屋が見つかります**。

Point  
④

## 車でご案内いたします

ご希望の物件が決まったら見学会場から**すぐに車でご案内**致します。公共交通機関でお越しいただいても大丈夫です。ご納得いくまで何件でもお部屋をご覧ください。



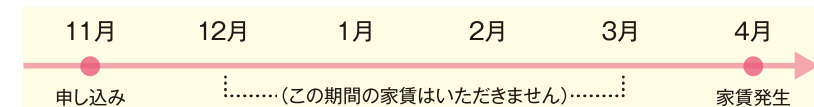
Point  
⑤

## 早くに決めても 家賃は4月分からでOK

早い方で11月頃にアパートをお決めになる場合もございます。文サビが提携する不動産会社のアパートの家賃は**4月分からでOK**。住まいの見学会で早めに決めて、安心して引越しの準備を進めてください。

※3月入居の場合、家賃は日割にていただく場合もございます。詳しくは不動産担当までお問合せください。

【11月に申し込みをしても…】



## 住まいの見学会開催予定日

第1回	2016. 12/3 <sup>土</sup> 4 <sup>日</sup>
第2回	12/11 <sup>日</sup>
第3回	12/17 <sup>土</sup> 18 <sup>日</sup>
第4回	2017. 1/21 <sup>土</sup> 22 <sup>日</sup>
第5回	2/12 <sup>日</sup>
第6回	2/17 <sup>金</sup> 18 <sup>土</sup> 19 <sup>日</sup>
第7回	2/24 <sup>金</sup> 25 <sup>土</sup> 26 <sup>日</sup>
第8回	3/11 <sup>土</sup> 12 <sup>日</sup>
第9回	3/19 <sup>日</sup> 20 <sup>月曜</sup>
第10回	3/25 <sup>土</sup>



スケジュール	
	推薦入試合格者 一般センター入試合格者
11月	合格発表
12月	お部屋探し期間 ●資料請求 ●見学会参加 12/3・4・11・17・18 1/21・22
1月	
2月	新生活準備 合格発表 お部屋探し期間 ●資料請求 ●見学会参加 2/12・17 18・19・24・25・26 3/11・12・19・20・25
3月	●引越し準備 ●入居
4月	●入学オリエンテーション ●入学式

受付時間／9:00～14:00 (ご案内は16:00頃まで行っています)  
受付場所／文教大学 越谷キャンパス 6号館2階 621号室

### 提携不動産業者

株式会社レオパレス21 レオパレスセンター南越谷店／株式会社共立メンテナンス／株式会社アップル(アパマンショップ)  
株式会社東武防災建設／大東建託株式会社越谷支店／株式会社中央ビル管理(ポラス)

※上記日程でご都合のつかない方はご相談ください。

※見学会当日は混雑が予想されますので、予めご予約をされてからご来場ください。

3/26以降でも対応させていただきますのでお気軽にご相談ください。

### お問い合わせ

株式会社**文教サービス**(文教大学 6号館2階 621号室)

国土交通大臣免許(3)第6935号

URL <http://bunkyo-service.jp/>

e-mail [k\\_info@bunsabi.jp](mailto:k_info@bunsabi.jp)

TEL 048-977-4840

FAX 048-977-8790

※お急ぎの方は070-3661-8826(担当・本吉 社用携帯電話)までお電話ください。

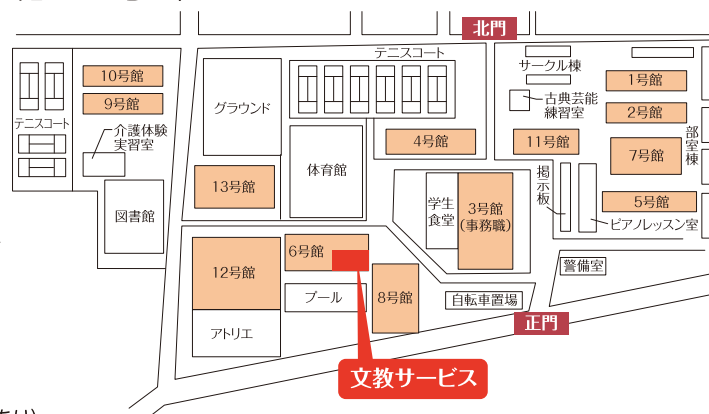
〒343-8511 埼玉県越谷市南荻島3337

月曜日～金曜日／9:00～17:00

土曜日／9:00～13:00

年末年始休業期間 12月26日～1月7日(学校行事により変更あり)

※予約・土曜日午後・祝祭日の営業に関しましてはお電話にてお問い合わせください。大学入試日は校内への立ち入りはできません。



ご成約者限定

ファミリーマートクーポン

# 1,000円分 引換券

※本券は下記提携不動産業者と成約した場合にのみ有効となります。

株式会社レオパレス21 レオパレスセンター南越谷店／株式会社共立メンテナンス／株式会社アップル(アパマンショップ)  
株式会社東武防災建設／大東建託株式会社越谷支店／株式会社中央ビル管理(ポラス)

【引換期間】

平成29年4月1日(土)～4月8日(土)

(土曜は9:00～13:00)

【交換場所】

文教サービス購買(6号館1階)

上記期間内に文教サービスまでご来店ください。ファミリーマートクーポン券1,000円分と交換させていただきます。交換はお客様1回の使用と限らせていただきます。金品との交換、おつりはできません。紛失等による再発行は致しません。(一部除外品があります)

下記ご記入の上、切り取ってご持参ください

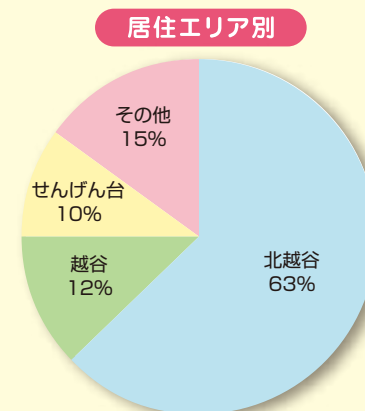
お名前

アパート名

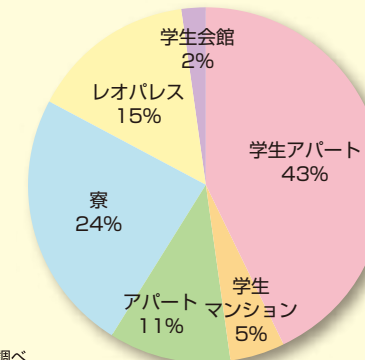
不動産会社

### 新入生動向

平成28年4月入学  
文教大学



### 物件タイプ別



文教サービス調べ

### 物件の特徴

	文教大学指定寮	学生アパート (文教生専用)	アパート (不動産業者対応)	レオパレス	学生会館
家賃	3.3万円～4.9万円	2.3万円～6万円	3万円～6万円	4.5万円～6.5万円	6.9万円～8.5万円 (食事込み)
特徴	文教大学生専用の寮 完全個室 女子寮は頼れる管理人と 安心のオートロック	入居者は文教大学在籍者に 限られるので、安心して住める 大家さんの在住のアパート もある	学校周辺から駅周辺まで 物件数が多いため、場所や 好きな間取りなど選べる	家具・家電付 光熱費込み の契約など選べ、遠方から の引越しが楽	男女別の建物と食事付き が特徴 管理人在住なので何かと 安心
立地	春日部駅から新越谷駅まで と幅広く点在	大学・北越谷駅周辺に多く 点在し、徒歩か自転車通学 が可能	大学周辺から東武スカイ ツリーライン沿線の物 件まで多く点在	駅周辺から学校周辺にか けて数多く点在	女子は東川口駅 徒歩8分 男子は武里駅 徒歩4分
食事	自炊か外食	自炊か外食	自炊か外食	自炊か外食	朝・夕の食事付 バランス の良い食事が取れる
家具家電	エアコン、冷蔵庫、ベッド、 机と椅子など備品も充実	基本は自分でそろえる 家具・家電が備え付けのア パートもある	基本は自分でそろえる 家具・家電が備え付けの物 件もある	テレビ・冷蔵庫・洗濯機・ 電子レンジなど基本的な 家具・家電が設置済み	基本的な家具(机・ベッド など)は付いていて、お風呂・ トイレは共同使用
管理	大学・家主・文教サービス が連携しながら管理	大家さんと文教サービス が管理 入居者に一般の方がいない のでトラブルが少ない	大家さんや不動産屋さん が管理	レオパレスが管理 家具・家電などが設置済み なので、住み替えの引越し も簡単	管理人在住
その他	敷金・礼金や不動産手数料 がないのでとっても経済的	大家さんと文教サービス が管理	物件の数が豊富	レオパレスが管理	校内・校外の学生と交流が でき、友達が増える



# 物件 MAP

①～②⑨ 番号はP.7～8の物件MAPとリンクしています。

- JR線・新幹線
- 私鉄・地下鉄
- 国道
- 県道
- 河川・海
- 緑地帯





# 物件紹介

番号はP.5～6の物件MAPとリンクしています。

## ③ シャロンハイツⅢ

北越谷駅 徒歩10分

室料／48,000円  
敷金／1ヶ月  
礼金／なし  
共益費／2,000円  
備考／女性専用、木造2階建  
所在地／越谷市北越谷



## ⑥ レオパレス フローラル・ヴィラ

北越谷駅 徒歩16分

室料／46,500円  
敷金／なし  
礼金／1ヶ月  
共益費／4,000円  
備考／家具・家電付、エアコン、LEONET完備、  
トランクルーム、木造2階建  
所在地／越谷市南萩島



## ⑨ ベルデ越谷

北越谷駅 徒歩5分

室料／46,000円～  
敷金／1ヶ月  
礼金／なし  
共益費／2,000円  
備考／都市ガス、鉄骨造2階建  
所在地／越谷市大沢



## ⑫ レオパレス SUNRISE

北越谷駅 徒歩7分

室料／45,000円  
敷金／なし  
礼金／1ヶ月  
共益費／4,000円  
備考／家具・家電付、エアコン、LEONET完備、駐輪場、  
トランクルーム、木造2階建  
所在地／越谷市北越谷



## ① リエス北越谷

北越谷駅 徒歩13分

室料／44,000円  
敷金／なし  
礼金／なし  
共益費／5,000円  
備考／女性専用、オートロック、オー  
ル電化、インターネット無料  
所在地／越谷市大房



## ④ レジデンシア

大学から徒歩5分

室料／40,000円～  
敷金／1ヶ月  
礼金／なし  
共益費／なし  
備考／家電付、木造2階建  
所在地／越谷市南萩島



## ⑦ 黒田ビル

北越谷駅 徒歩2分

室料／46,000円～  
敷金／1ヶ月  
礼金／なし  
共益費／3,000円  
備考／都市ガス、インターネット  
無料、鉄骨造5階建  
所在地／越谷市大沢



## ⑩ シャロンハイツV

北越谷駅 徒歩8分

室料／48,000円～  
敷金／1ヶ月  
礼金／なし  
共益費／2,000円  
備考／女性専用、インターネット無料  
所在地／越谷市北越谷



## ⑬ ハピネス文教

北越谷駅 徒歩13分

室料／50,000円～  
敷金／なし  
礼金／なし  
共益費／3,000円  
備考／女性専用、オートロック、家電付、  
鉄骨造2階建  
所在地／越谷市大房



## ② カレントハイツⅡ

大学から徒歩3分

室料／44,000円  
敷金／1ヶ月  
礼金／なし  
共益費／2,000円  
備考／鉄骨造2階建  
所在地／越谷市南萩島



## ⑤ カレントハイツ

大学から徒歩5分

室料／46,000円  
敷金／1ヶ月  
礼金／なし  
共益費／2,000円  
備考／水道代込、鉄骨造2階建  
所在地／越谷市南萩島



## ⑧ レオパレス FLORA

北越谷駅 徒歩9分

室料／50,500円  
敷金／なし  
礼金／0.5ヶ月  
共益費／6,500円  
備考／家具・家電付、エアコン、LEONET  
完備、駐輪場、重量鉄骨ブレース  
所在地／越谷市北越谷



## ⑪ レオパレス NORTH SIDE

北越谷駅 徒歩6分

室料／39,000円～  
敷金／なし  
礼金／1ヶ月  
共益費／6,500円  
備考／エアコン、LEONET完備、ALSOK防犯カメラ、  
重量鉄骨ブレース  
所在地／越谷市北越谷



## ⑭ ハピネス文教Ⅲ

北越谷駅 徒歩4分

室料／51,000円～  
敷金／なし  
礼金／なし  
共益費／3,000円  
備考／家電付、平成25年3月築、  
鉄骨造3階建  
所在地／越谷市北越谷



## ⑮ アドフィ北越

北越谷駅 徒歩3分

室料／52,000円  
敷金／なし  
礼金／なし  
共益費／2,000円  
備考／エアコン、駐輪場、軽量  
鉄骨造2階建  
所在地／越谷市北越谷



## ⑱ シリウス北越

北越谷駅 徒歩8分

室料／53,000円  
敷金／なし  
礼金／なし  
共益費／3,500円  
備考／エアコン、駐輪場、駐車場、  
木造2階建  
所在地／越谷市北越谷



## ⑳ R-one越谷

越谷駅 徒歩5分

室料／49,000円  
敷金／なし  
礼金／なし  
共益費／2,000円  
備考／エアコン、CATV、駐輪場、  
駐車場、木造2階建  
所在地／越谷市赤山町



## ㉔ レオパレス シャルマン北越谷Ⅶ

北越谷駅 徒歩7分

室料／67,500円  
敷金／なし  
礼金／1ヶ月  
共益費／6,000円  
備考／家具・家電付、エアコン、LEONET完備、  
ホームセキュリティ(SECOM)、駐輪場、  
重量鉄骨パズル  
所在地／越谷市北越谷



## ㉔ ドーミー東川口レディース

東川口駅 徒歩4分

室料／82,700円(食事代込)  
電気料金／基本料金+使用料金  
通信設備料／基本料金(3,600円)  
+IP電話通話料金  
※別途入館手続き費用あり  
備考／ダイニングルーム、プライベート  
シャワー、シャワーブース、パブ  
リックバス、ランドリールーム  
所在地／川口市東川口



## ⑯ サンヒルズ美原

北越谷駅 徒歩10分

室料／48,000円  
敷金／50,000円  
礼金／なし  
共益費／2,000円  
備考／エアコン、26.2㎡  
所在地／越谷市南萩島



## ⑲ フローリア文教

北越谷駅 徒歩20分

室料／39,000円～  
敷金／1ヶ月  
礼金／なし  
共益費／なし  
備考／エアコン、IHコンロ、全室南向き、  
電子レンジ、洗濯機、冷蔵庫  
所在地／越谷市南萩島



## ㉒ キャメル北越谷B

北越谷駅 徒歩6分

室料／51,000円  
敷金／なし  
礼金／なし  
共益費／2,500円  
備考／エアコン、CATV、駐輪場、  
駐車場、木造2階建  
所在地／越谷市大沢



## ㉕ レオパレス ルームス北越

北越谷駅 徒歩6分

室料／62,500円  
敷金／なし  
礼金／1ヶ月  
共益費／6,500円  
備考／家具・家電付、エアコン、LEONET完備、  
駐輪場、重量鉄骨ブレース  
所在地／越谷市北越谷



## ㉘ ドーミー武里

武里駅 徒歩7分

室料／70,300円(食事代込)  
電気料金／基本料金+使用料金  
通信設備料／基本料金(3,600円)  
+IP電話通話料金  
※別途入館手続き費用あり  
備考／ダイニングルーム、プライベート  
シャワー、シャワーブース、パブ  
リックバス、ランドリールーム  
所在地／春日部市大畑



## ⑰ セントラルビレッジ

北越谷駅 徒歩10分

室料／43,000円～  
敷金／1ヶ月  
礼金／なし  
共益費／なし  
備考／エアコン、2口ガスコンロ、  
女性専用、ベッド付  
所在地／越谷市東大沢



## ㉒ フォルトゥーナ北越谷

北越谷駅 徒歩8分

室料／53,000円～  
敷金／なし  
礼金／なし  
共益費／3,000円  
備考／オートロック、家電付  
所在地／越谷市北越谷



## ㉓ レオパレス NORTH SIDEⅡ

北越谷駅 徒歩4分

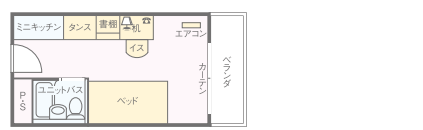
室料／53,500円～  
敷金／なし  
礼金／1ヶ月  
共益費／6,500円  
備考／エアコン、LEONET完備、ALSOK防犯カメラ、  
重量鉄骨ブレース  
所在地／越谷市北越谷



## ㉔ ドーミー新越谷

南越谷駅 徒歩7分

室料／88,200円(食事代込)  
電気料金／電力会社との直接契約  
通信設備料／基本料金(3,600円)  
+IP電話通話料金  
※別途入館手続き費用あり  
備考／ダイニングルーム、ランドリー  
ルーム、乾燥室、談話室  
所在地／越谷市南越谷



## ㉔ ドーミー新松戸

南流山駅 徒歩15分

室料／64,500円(食事代込)  
電気料金／基本料金+使用料金  
通信設備料／基本料金(3,600円)  
+IP電話通話料金  
※別途入館手続き費用あり  
備考／ダイニングルーム・プライベート  
シャワー・パブリックバス・ラン  
ドリールーム  
所在地／松戸市横須賀





# お部屋探しは レオパレス21

選べる2つの借り方 借りやすさ、住みやすさを追求した独自のスタイル

仲介手数料不要で、初期費用をググッと節約!

月払いで入居時の費用を減らす! 月払い契約

## 賃貸契約

### 家具・家電付き

物件には様々な設備があらかじめ付いているので、家具・家電購入費用などの初期費用を大幅に軽減できます。

※物件により、家具・家電設備の仕様が異なる場合がございます。



### インターネットサービス

面倒なプロバイダ契約をすることなく利用できます。



インターネットが使い放題 月額2,268円(税込) ※

レポート作成・提出や就職活動の情報収集にも万全!



授業・ゼミのレポート作成に



ラクラク情報収集



ネットショッピングも楽しめる

映画・ドラマなどが視聴可能

CSチャンネルが視聴可能

※スタンダードプラン月額2,268円(税込)、プレミアムプラン月額3,240円(税込)をご用意しております。※レオネットは物件によってご利用いただけない場合があります。※サービスの内容は予告なく変更する場合があります。詳しくは当社ホームページをご覧ください。

■お部屋探しのお問い合わせは

株式会社 レオパレス21 宅地建物取引業者免許/国土交通大臣免許(10)第2846号  
本社/東京都中野区本町2-54-11

レオパレスセンター南越谷 TEL.048-985-7861

埼玉県越谷市南越谷1-16-8イースタンビル5 4F

営業時間 平日10時-19時(13時-15時除く) 土日祝10時-19時

FAX.048-989-7860



詳細はこちら



学生限定のお得なプランで新生活をバックアップ!

家具・家電も水・光熱費もコミコミ! マンスリー契約

## 学割プラン

### お部屋カスタマイズ

#### 無料で壁紙変えて デコレーション

好きな壁紙が自由に選べる。  
いろいろ遊べる。  
全国の物件で対応中!

選べる!

全100種類

遊べる!

●花柄や木目など様々な柄が  
選べる充実のラインナップ!

壁紙を変更した壁には

- 棚の取り付けOK
- ウォールステッカー貼付OK
- 画びょうやテープもご自由!
- ペイントもOK(消せません...)

### セキュリティ

セキュリティ対応のお部屋なら  
初めてのひとり暮らしも安心!  
※物件により未対応の物件もございます。

#### ホームセキュリティ

ホームセキュリティ対応物件なら、24時間安心。万ーの場合は、安全のプロが現場に急行します。  
※物件により提携する警備会社が異なります。



セコム株式会社



総合警備保障株式会社

#### 防犯カメラ

敷地内に防犯カメラを設置し、侵入者や不審者を監視・記録します。



※防犯カメラは物件ごとに設置会社が異なります。

#### モニター付 インターホン



文教大学入学予定の皆様へ

## オススメ物件



★ 私立文教大学

copyright(C)2014 ZENRIN CO., LTD.(Z15LE第701号)

### ① レオパレスルームス北越

東武伊勢崎線「北越谷」駅歩6分

家賃:51,000円 ~ 62,500円

共益費:6,500円 環境維持費:540円(税込)

学割ランク I AP番号:43396

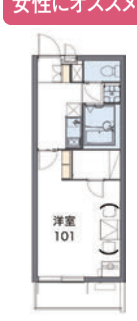
■所在地/埼玉県越谷市北越谷2-3-16

火災保険:11,640円~  
(契約期間:2年)  
礼金:1ヵ月 敷金:0ヵ月  
仲介手数料:無  
取引態様:貸主

■専有/26.08㎡ ■完成年月/2009年10月  
■駐車場/無 ■入居可能日/2016/07/07~



女性にオススメ



### ② レオネクストナルミエール越谷

東武伊勢崎線「北越谷」駅歩23分

家賃:49,000円

共益費:5,500円 環境維持費:540円(税込)

学割ランク G AP番号:52889

■所在地/埼玉県越谷市南荻谷424-1

火災保険:11,640円~  
(契約期間:2年)  
礼金:1ヵ月 敷金:0ヵ月  
仲介手数料:無  
取引態様:貸主

■専有/26.08㎡ ■完成年月/2013年04月  
■駐車場/無 ■入居可能日/2016/07/14



セキュリティ有



### ③ レオパレスエスポワール

東武伊勢崎線「北越谷」駅歩14分

家賃:42,000円

共益費:6,500円 環境維持費:540円(税込)

学割ランク E AP番号:15758

■所在地/埼玉県越谷市東大沢1-32-7

火災保険:11,640円~  
(契約期間:2年)  
礼金:0ヵ月 敷金:0ヵ月  
仲介手数料:無  
取引態様:貸主

■専有/19.87㎡ ■完成年月/2001年06月  
■駐車場/無 ■入居可能日/2016/06/27



### ④ レオパレスさくら

東武伊勢崎線「北越谷」駅歩17分

家賃:48,000円

共益費:6,000円 環境維持費:540円(税込)

学割ランク G AP番号:43657

■所在地/埼玉県越谷市東大沢2-4-1

火災保険:11,640円~  
(契約期間:2年)  
礼金:0ヵ月 敷金:0ヵ月  
仲介手数料:無  
取引態様:貸主

■専有/23.17㎡ ■完成年月/2009年09月  
■駐車場/有 ■入居可能日/2016/07/04



女性にオススメ



### ⑤ レオパレスシャルマン北越谷

東武伊勢崎線「北越谷」駅歩6分

家賃:41,000円 ~ 52,500円

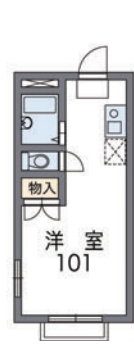
共益費:6,500円 環境維持費:540円(税込)

学割ランク H AP番号:7555

■所在地/埼玉県越谷市北越谷4-13-3

火災保険:11,640円~  
(契約期間:2年)  
礼金:0ヵ月 敷金:0ヵ月  
仲介手数料:無  
取引態様:貸主

■専有/20.6㎡ ■完成年月/1995年03月  
■駐車場/有 ■入居可能日/2016/06/27~



### ⑥ レオパレスシャルマン北越谷V

東武伊勢崎線「北越谷」駅歩10分

家賃:50,000円 ~ 63,000円

共益費:4,000円 環境維持費:540円(税込)

学割ランク H AP番号:26758

■所在地/埼玉県越谷市北越谷2-28-5

火災保険:11,640円~  
(契約期間:2年)  
礼金:0ヵ月 敷金:0ヵ月  
仲介手数料:無  
取引態様:貸主

■専有/19.87㎡ ■完成年月/2005年10月  
■駐車場/有 ■入居可能日/2016/06/27



### ⑦ レオパレスFLORA

東武伊勢崎線「北越谷」駅歩9分

家賃:34,000円 ~ 51,500円

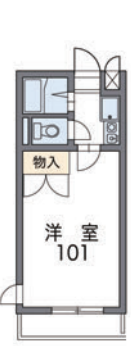
共益費:6,500円 環境維持費:540円(税込)

学割ランク B AP番号:8264

■所在地/埼玉県越谷市北越谷3-16-24

火災保険:11,640円~  
(契約期間:2年)  
礼金:0ヵ月 敷金:0ヵ月  
仲介手数料:無  
取引態様:貸主

■専有/23.18㎡ ■完成年月/1996年03月  
■駐車場/有 ■入居可能日/2016/06/27~



### ⑧ レオパレスフローラル・ヴィラ

東武伊勢崎線「北越谷」駅歩16分

家賃:39,000円 ~ 48,500円

共益費:4,000円 環境維持費:540円(税込)

学割ランク G AP番号:7198

■所在地/埼玉県越谷市南荻谷3745-1

火災保険:11,640円~  
(契約期間:2年)  
礼金:0ヵ月 敷金:0ヵ月  
仲介手数料:無  
取引態様:貸主

■専有/19.87㎡ ■完成年月/1993年09月  
■駐車場/有 ■入居可能日/2016/06/27



### ⑨ レオパレス宗像

東武伊勢崎線「北越谷」駅歩13分

家賃:42,500円 ~ 49,500円

共益費:4,000円 環境維持費:540円(税込)

学割ランク H AP番号:12082

■所在地/埼玉県越谷市神明町2-190-3

火災保険:11,640円~  
(契約期間:2年)  
礼金:0ヵ月 敷金:0ヵ月  
仲介手数料:無  
取引態様:貸主

■専有/19.87㎡ ■完成年月/1998年12月  
■駐車場/有 ■入居可能日/2016/06/27~



上記以外にも物件は多数ございます。空室や料金など詳しくはお問い合わせください!

※賃貸契約でご入居するに当たっては、利用料(日割家賃・共益費・環境維持費+翌月家賃・共益費・環境維持費)の他に敷金、礼金、鍵の交換費、抗菌施工費、インターネット利用料月額2,268円(税込)、保証委託料(個人契約のみ):利用料の100%~120%が別途必要となります。※学割ランクに関しては時期によって変動することがあります。※初期費用は入居開始日より異なります。※物件は埋まり次第、ご案内終了になります。※図面と現状が異なる場合は、現状を優先します。※表示金額には消費税8%が含まれております。消費税率が変更になった場合には、変更後の税率を適用させていただきます。※抗菌施工費、インターネット利用料は物件によっては任意の場合があります。

営業時間 平日10時-19時(13時-15時除く) 土日祝10時-19時

制作日:2016年07月19日

PCもスマートフォンも、カンタン検索 レオパレス

検索

LINE お部屋探しはレオパレス21

@leopalace21



# 朝・夕2食付学生会館のご案内

## 健康・安心・経済面でキャンパスライフをサポート

文教大学で学ぶ価値ある4年間。学生会館では協調性を学び、学校生活に集中できる食と住を提供いたします。充実したキャンパスライフを送るために「学生会館」でひとり暮らしを始めてみませんか？



### 学生生活をより充実させてみませんか？

食事  
Breakfast & Dinner

朝・夕2回、バランスのとれた  
出来立ての食事をご用意します。

学生会館では、専属の栄養士がバランスを考えて作ったメニューを、各会館にて寮母さんが心を込めて調理し、栄養バランス抜群の手作り料理で皆さんの健康をしっかりサポートします。

■朝食例 (和食)

■夕食例

■朝食例 (洋食)

食事形態	和食	朝食	夕食
月	茄子そぼろ炒め、トマトサラダ、御飯、汁物、香物	スクランブルエッグとロースハム、カレー、パン	鶏味噌焼肉、さつま揚げのり巻、御飯、かき玉汁、香物、小鉢一品
火	玉子とほうれん草炒め、ひじき油揚げ煮、御飯、汁物、香物	ラビオリとクリームソース、コーンスローサラダ、パン	白身魚とエビ、メンチ、御飯、汁物、小鉢一品
水	目玉焼きとベーコンステーキ、若布・長葱酢の物、御飯、汁物、香物	ベーコンエッグ、フルーツヨーグルト、パン	チンジャオロース、エビフリッター、御飯、汁物、香物、小鉢一品

安心  
Security & Safety

館長夫妻が常駐でセキュリティ万全  
安心して生活できます。

館長夫妻が常駐して、セールスマンや新聞の勧誘員、不審者もシャットアウト。急病のときの対応や、ご両親への連絡、留守中の荷物の受取り等で館長夫妻が毎日の生活をサポートします。

■ICキー

■防犯カメラ

■AED

突然の災害時にも学生会館なら安心!!

地震後すぐに館長さんが部屋に呼びに来てくれました。その後に館長の引率で、近くの避難所へ行きました。当日は雪が降って大分冷え込んでいましたが、館長さんが会館と避難所を何往復もして毛布を沢山持ってきてくれたので、温かく過ごす事ができました。食事も当日の夜から、館長さんが準備してくれたパンやバナナを食べることもでき、困ることはありませんでした。

※共立メンテナンスの運営する仙台エリアの学生会館でのエピソードです。

設備  
Public Space

館内に大浴場・ランドリールームなど、  
便利な設備を完備しています。

広いダイニングルームや手足を伸ばして入れるパブリックバスなど、くつろぎの時間を大切にできるような配慮がなされています。清掃も専任のスタッフが行うので、気持ちよく使えます。

■パブリックバス

■プライベートシャワー

■キッチンコーナー

■ランドリールーム

居室  
Private Room

プライベート重視の個室。  
必要な家具も備付けています。

学生会館の各居室には、ベッド、クローゼット、机、イス、エアコンなどの生活備品が完備されています。だから引越しも身の回り品を整えるだけで、経済的です。

居室設備

■各居室からインターネットに接続できる。また、IP電話同士なら通話料が無料!

## 通学に便利な学生会館をご紹介します

男子

ドーミー新越谷

学校から乗り換えなしでアクセス抜群!

●所在地／埼玉県越谷市南越谷3-1-38  
●交通／東武スカイツリーライン「新越谷」駅徒歩約7分  
JR武蔵野線「南越谷」駅徒歩約7分  
●構造／鉄筋コンクリート造4階建  
●居室／洋室18.00㎡ 定員65名

●パブリックスペース&設備  
ダイニング、ランドリールーム、キッチン、乾燥機、談話室

居室形態	食事形態	館費		その他の費用(月額)			入館時 手続費用		
		1ヶ月	半年払い・年払いも可能です	電気料金	通信設備料	食料料金	入館費	保証金	年間管理費
個室	食事込	88,200	527,000 (半年払い)	508,500 (半年払い)	基本料金 (3,600)	朝食/350 夕食/650 (税別)	150,000 (1年契約)	50,000	220,000
	食事込	71,100	1,048,000 (年払い)	1,048,000 (年払い)	基本料金 (3,600) + IP電話通話料金	200,000 (2年契約)			
	食事別	71,100	424,500 (半年払い)	845,000 (年払い)	基本料金 (3,600) + IP電話通話料金	260,000 (3年契約)			

新越谷

東武スカイツリーライン

約4分

北越谷

学割定期代(1ヶ月):2,110円

女子

ドーミー東川口

住宅街の静かな立地!

●所在地／埼玉県川口市東川口2-16-9  
●交通／JR武蔵野線・埼玉高速鉄道線「東川口」駅徒歩約8分  
●構造／鉄筋コンクリート造4階建  
●居室／洋室9.72㎡ 定員63名

●パブリックスペース&設備  
ダイニング、プライベートシャワー、バス、ランドリールーム、キッチン、乾燥機、オートロック、メールボックス

居室形態	食事形態	館費		その他の費用(月額)			入館時 手続費用		
		1ヶ月	半年払い・年払いも可能です	電気料金	通信設備料	食料料金	入館費	保証金	年間管理費
個室	食事込	85,100	508,500 (半年払い)	508,500 (半年払い)	基本料金 (3,600)	朝食/350 夕食/650 (税別)	130,000 (1年契約)	50,000	214,000
	食事込	68,000	1,011,000 (年払い)	1,011,000 (年払い)	基本料金 (3,600) + 使用料金	160,000 (2年契約)			
	食事別	68,000	406,000 (半年払い)	808,000 (年払い)	基本料金 (3,600) + IP電話通話料金	240,000 (4年契約)			

東川口

JR武蔵野線

約4分

南越谷→徒歩4分→新越谷

東武スカイツリー線

約4分

北越谷

学割定期代(1ヶ月):4,990円

男子

ドーミー武里

駅から徒歩4分の好立地。学校まで乗り換えなし!

●所在地／埼玉県春日部市大畑7-3  
●交通／東武スカイツリーライン「武里」駅徒歩約4分  
●構造／鉄骨造3階建  
●居室／洋室11.34㎡ 定員52名

●パブリックスペース&設備  
ダイニング、プライベートシャワー、シャワー、バス、ランドリールーム、キッチン、乾燥機、オートロック、メールボックス、屋外物干場

居室形態	食事形態	館費		その他の費用(月額)			入館時 手続費用		
		1ヶ月	半年払い・年払いも可能です	電気料金	通信設備料	食料料金	入館費	保証金	年間管理費
個室	食事込	72,700	434,500 (半年払い)	434,500 (半年払い)	基本料金 (3,600)	朝食/350 夕食/650 (税別)	58,000 (1年契約)	50,000	174,000
	食事込	55,600	864,000 (年払い)	864,000 (年払い)	基本料金 (3,600) + 使用料金	75,000 (2年契約)			
	食事別	55,600	332,000 (半年払い)	661,000 (年払い)	基本料金 (3,600) + IP電話通話料金	104,000 (4年契約)			

武里

東武スカイツリーライン

約7分

北越谷

学割定期代(1ヶ月):2,600円

男子

ドーミー新松戸

費用負担が少なく経済的!

●所在地／千葉県松戸市横須賀1-6-5  
●交通／JR武蔵野線「つくばエクスプレス」南流山駅徒歩約13分(自転車約4分)  
●構造／鉄骨コンクリート造6階建  
●居室／洋室11.34㎡ 定員117名

●パブリックスペース&設備  
ダイニング、プライベートシャワー、バス、ランドリールーム、キッチン、乾燥機、オートロック、メールボックス

居室形態	食事形態	館費		その他の費用(月額)			入館時 手続費用		
		1ヶ月	半年払い・年払いも可能です	電気料金	通信設備料	食料料金	入館費	保証金	月間管理費
個室	食事込	66,900	399,500 (半年払い)	399,500 (半年払い)	基本料金 (3,600)	朝食/350 夕食/650 (税別)	50,000 (2年契約)	50,000	11,000
	食事込	50,100	795,000 (年払い)	795,000 (年払い)	基本料金 (3,600) + 使用料金	50,000 (2年契約)			
	食事別	50,100	299,500 (半年払い)	599,500 (年払い)	基本料金 (3,600) + IP電話通話料金	50,000 (2年契約)			

南流山

JR武蔵野線

約15分

南越谷→徒歩4分→新越谷

東武スカイツリー線

約4分

北越谷

学割定期代(1ヶ月):7,460円

お問い合わせは

株式会社 共立メンテナンス 学生会館事務局

受付電話 0120-88-1030

〒101-8621 東京都千代田区外神田2-18-8 TEL. 03-5295-7791 FAX. 03-5295-5906

詳しい情報はWEBをご覧ください

http://www.gakuseikaikan.com/dp/bunkyo-koshigaya/

共立の学生会館

検索

11

この他にもたくさんの物件を取り扱っております。空室予定や詳細はお問い合わせください。

物件のお問い合わせは、文教サービスまで TEL.048-977-4840

12



# アパマンショップ

http://campus.apamanshop.jp/bunkydai.html 株式会社 アパマン

あこがれの新築物件。  
セキュリティ重視物件。  
敷金・礼金なし物件etc...  
ご希望の物件を  
一緒にお探しします!  
新生活のご相談も  
お気軽に!!

文教大学生に  
アパマンショップが  
選ばれる理由は、  
なんといっても大学周辺の  
取り扱い物件数の多さ!  
北越谷駅徒歩20分圏内の  
1R~1LDKは261棟  
3,231室!!※1

※1...平成27年7月1日現在の数値です。  
最新の空室状況はお客様にて。

株式会社アパマンは  
埼玉、東京、神奈川エリアに  
52店舗を展開中。  
アパマンショップネットワーク  
にフランチャイズ加盟している  
企業です。

私の部屋探しに  
「妥協」の文字はない。



文教大学生のお部屋選びはアパマンショップでおなじみのアパマン2店舗にお任せください!!



〒343-0845 埼玉県越谷市南越谷1-19-8 吉澤第一ビル2F e-mail/shinkoshigaya@apamanshop-fc.com  
アパマンショップ 新越谷店 ☎0120-27-1000 ☎06404  
★新越谷駅、南越谷駅近です!! TEL.048-990-6433 FAX.048-990-6442



〒343-0808 埼玉県越谷市赤山本町4-1 ヨネビル3F e-mail/koshigaya@apamanshop-fc.com  
アパマンショップ 越谷店 ☎0120-27-1000 ☎005504  
★越谷駅西口出てすぐです!! TEL.048-969-6888 FAX.048-969-6883

株式会社 アパマン 埼玉県特定優良賃貸住宅指定法人(指定番号 第9-20号)  
都市基盤整備公団 埼玉県住宅供給公社 指定業者

営業時間 【4月~12月】10:00~19:00 定休日/毎週水曜日  
【1月~3月】 9:00~19:00 定休日/無休

## 文教大学の学生さん専用マンションです!!

敷金・礼金・更新料すべて¥0-!! マンションの入居者は全員が文教大学の生徒さんです。  
ご両親も安心、生徒さんも安心です。

ご入居中における鍵の紛失などのトラブルや、夜間の急な体調不良などもしっかりサポート致します。

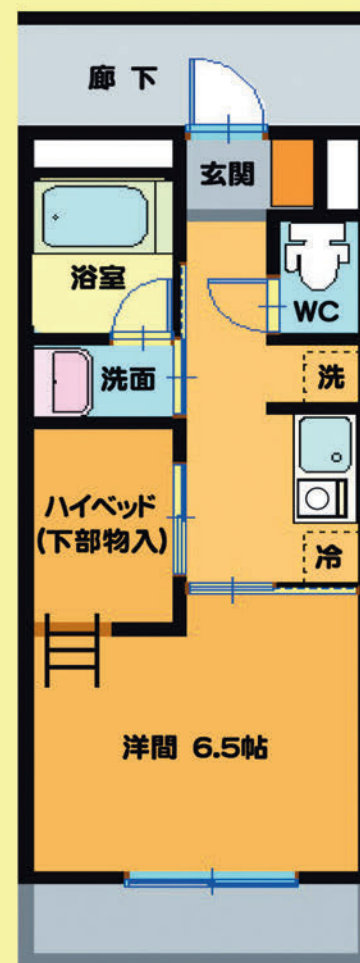
### 【ボヌールみやび】~全33室~



- ☆ 2013年2月完成の築浅物件です!!
- ☆ 重量鉄骨造につき強度・遮音性抜群!!
- ☆ 家電付き!! (エアコン・TV・冷蔵庫・洗濯機・電子レンジ・照明器具)
- ☆ 浴室乾燥機付き、洗濯物もバッチリ乾きます!!
- ☆ オートロック・セキュリティ付き!!
- ☆ 急行停車駅につき、街並みや生活環境が整っています!!
- ☆ インターネット 無料 使い放題!!
- ☆ 大学まで自転車で通学出来ます(約20分)!!

家賃  
¥49,000~  
(別途、共益費 ¥3,000/月)

交通: 東武スカイツリーライン  
「せんげん台駅」徒歩13分(急行停車駅)  
構造: 重量鉄骨造3階建 全33室  
床面積: 27.39㎡  
設備: 駐輪場・オートロック・セキュリティ・  
エアコン・テレビ・冷蔵庫・洗濯機・電子レンジ・  
浴室乾燥機・追炊き機能・ウォシュレット・  
照明器具・IHコンロ・下駄箱・  
カラーモニター付インターホン



※ 反転プランあり  
(図面と現況が異なる場合には、現況を優先させていただきます。)

※ 上記の他にも、文教大学学生専用マンションがございます。どんどんお問い合わせください!!

管理  
&  
サポート

株式会社 東武防災建設

TEL:048-970-3530

〒343-0042 埼玉県越谷市千間台東2-13-1



お部屋探し

コンビニ

旅行

キャンパスライフのサポート

# 文教サービス (6号館1F)

株式会社文教サービスは学校法人文教大学学園の出資で設立した会社です。



## 不動産業務

文教大学にアクセスのよい学校周辺の物件を中心に紹介しています。通いきれないからやっぱりアパートを探そう、食事付きの寮に住み替えたいなど、通いだしてからでもどんどんご相談ください。

## 業務紹介

## 旅行業務

サークルや友達との旅行はもちろん、飛行機のチケット手配も致します。国内、海外、近くから遠くまでどうぞご相談下さい。レンタカーもお気軽に。

## 購買業務

文房具、教科書、雑誌などの販売を行っています。購買横にあるファミリーマート文教大学越谷店の運営や文教オリジナルグッズも扱っています。

## 食堂管理業務

学生食堂は校内に2ヶ所あり、メニューも豊富で格安です。安全性や栄養バランスに配慮された安心メニューでご提供。

## 清掃業務

皆さんが気持ちよくキャンパスを利用できるよう校内清掃も管理しています。

## 保険業務

学生生活をサポートする学生総合保険や旅行、傷害保険の取り扱い業務。

## 家具・家電必需品チェックシート

1人暮らしに揃えておきたい家具や家電をコメント共にチェックシートにしました。買い物の参考にどうぞ。

必要な物	必要度	コメント	チェック
寝具	◎	ベッドでも直に敷くのもまずはこれです。今まで使っていたものを持ってこるという手もあり。掛布団・敷布団・枕・シーツ・枕カバー・毛布。直に敷く場合ゴザみたいなものを敷くだけで湿気防止になります。	
カーテン	◎	窓のサイズは以前より大きく(高く)なっていますからご注意ください。それでも既製品で十分です。	
照明	◎	部屋に最初からついている場合があるのでまずはご確認を。見学の際に必ずチェックを。	
冷蔵庫	◎	シングル向けは100L~199Lが目安。自炊を考えているようでしたら100L以上がおススメ。外食やコンビニばかりだとお金がもちません。ちょっとガンバって。	
炊飯器	○	1人分だけなら3合炊きで十分です。炊飯器を買わずに一人用の土鍋や普通の鍋で炊いても美味しい。ご飯さえあればおかずは何とかなります。	
電子レンジ	◎	いろいろ機能がついているものがありますが、基本、温めるだけの機能があれば充分。	
洗濯機	◎	シングル向けは4.0kgで十分ですが、週末にまとめて洗濯派、毛布も洗いたいなどの方は6.0kg以上の大型のものが洗えることを基準に。ドラム式は手前にスペースが必要なのでご注意ください。	
冷暖房器具	○	エアコンは部屋についていることが多いです。見学の時に念のため確認を。エアコン・扇風機・オイルヒーター・ホットカーペット・こたつなど。ただし、灯油やガスを使うものはNGなところがあるので管理会社に確認をしてください。	
テーブル・デスク	○	食事をしたり、書き物、勉強と必要ですね。こたつをそのまま使うという手も。早めに用意した方がいいですね。	
テレビ	△	パソコンで代用できる場合も。でもこれだけはやっぱり大きい画面で見たいひとはマストアイテムですね。大きい画面でも音には気を付けて。	
電話	△	携帯電話でOK。	
パソコン	△	有った方が便利ですね。ノートPCで十分かと。インターネット接続環境も気を付けましょう。	
掃除機	△	1人でしたらコードレスタイプがいいですね。ほうきを使う人はあまり居ませんが、コロコロだけだとゴミは取り切れないので。	
アイロン	△	シャツやブラウスを着る機会も増えてくるかと思います。身だしなみには気を付けることもこれから必要です。	
ドライヤー	◎	見落としがちです。	
収納家具	△	ずっと住むわけではないので組み立て式のハンガーラックやカラーボックスなどで十分です。食器棚やタンスを置く場合サイズには気を付けてください。押入や置く場所のサイズを測っておくこと。	
その他	◎	調理器具、タオル、台所回り、風呂、トイレ用品・洗剤 物干し、食器、ゴミ袋など	

当社では学生向け通販会社と提携しています。カタログは12月中旬以降のお届けになります。P18見学会申込みシートの通信欄に通販カタログ希望とご記入ください。順次発送致します。